

# Il Patto dei Sindaci in Puglia. L'impegno della Regione come Coordinatore territoriale



**Cristina Belloni**

**Lecce, 21 novembre 2022**

**Polisemia**  
CONSULENZA E FORMAZIONE



Patto dei Sindaci  
**Un patto  
per il clima**

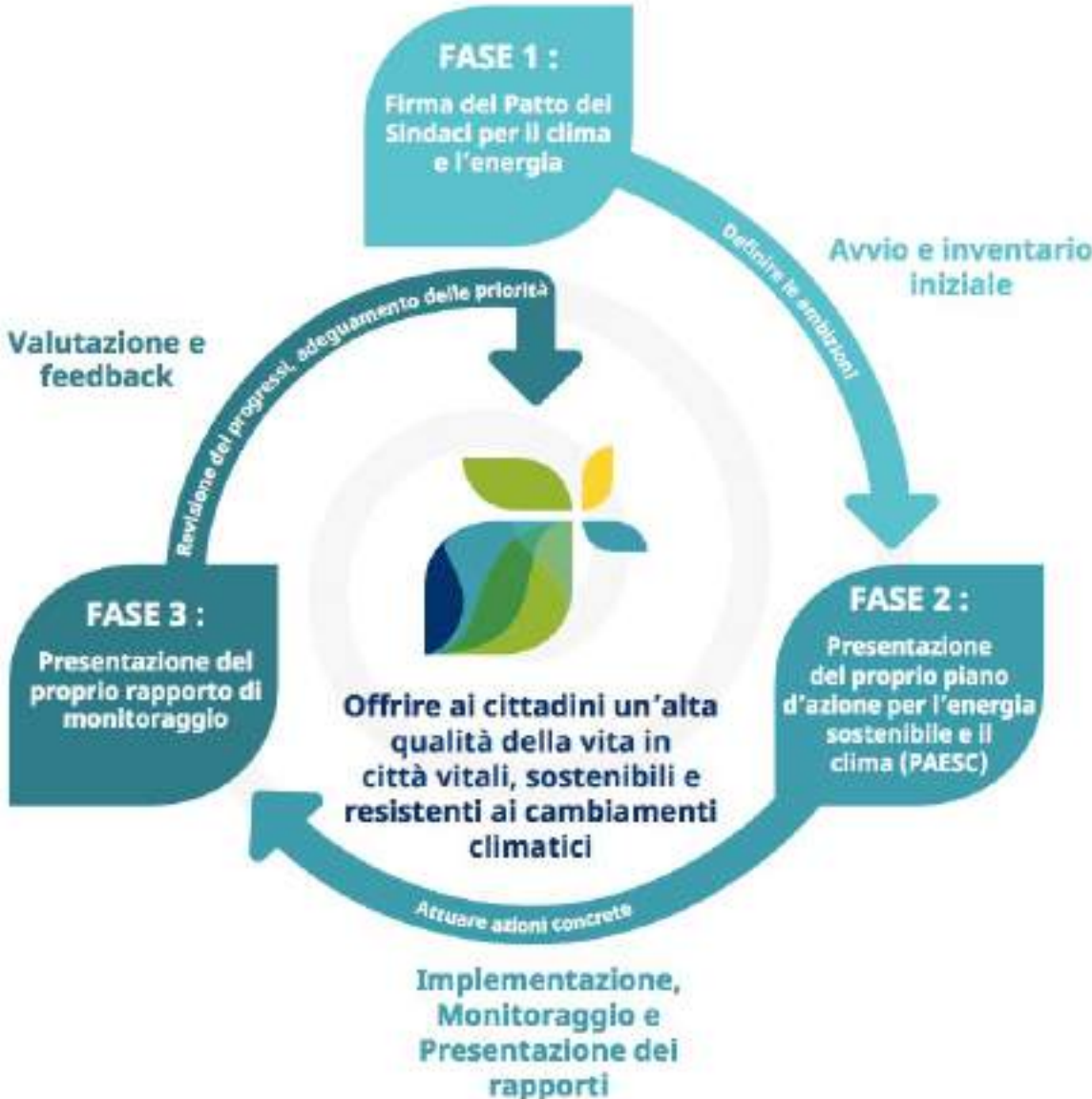


# Perché aderire al Patto dei Sindaci

**TRE PILASTRI** che si traducono in azioni per ridurre le emissioni di gas serra, rafforzare la resilienza, affrontare la povertà energetica e garantire una transizione giusta.



# Come funziona il Patto dei Sindaci



Patto dei Sindaci  
**Un patto per il clima**





# Gli obiettivi del Patto dei Sindaci e della Regione Puglia

- 55% CO<sub>2</sub>  
al 2030

Neutralità climatica  
al 2050



# IL RUOLO DELLA REGIONE PUGLIA COME COORDINATORE DEL PATTO DEI SINDACI



Promuovere l'adesione al Patto dei Sindaci dei Comuni pugliesi

Fornire assistenza tecnica ai Comuni pugliesi firmatari del Patto

Fornire sostegno finanziario ai Comuni pugliesi firmatari del Patto

Favorire la condivisione di esperienze e conoscenze tra i Comuni pugliesi

Lavorare in collaborazione con altri Coordinatori regionali e nazionali

Presentare un report periodico sull'attuazione del Patto in Puglia



[www.eumayors.eu](http://www.eumayors.eu)

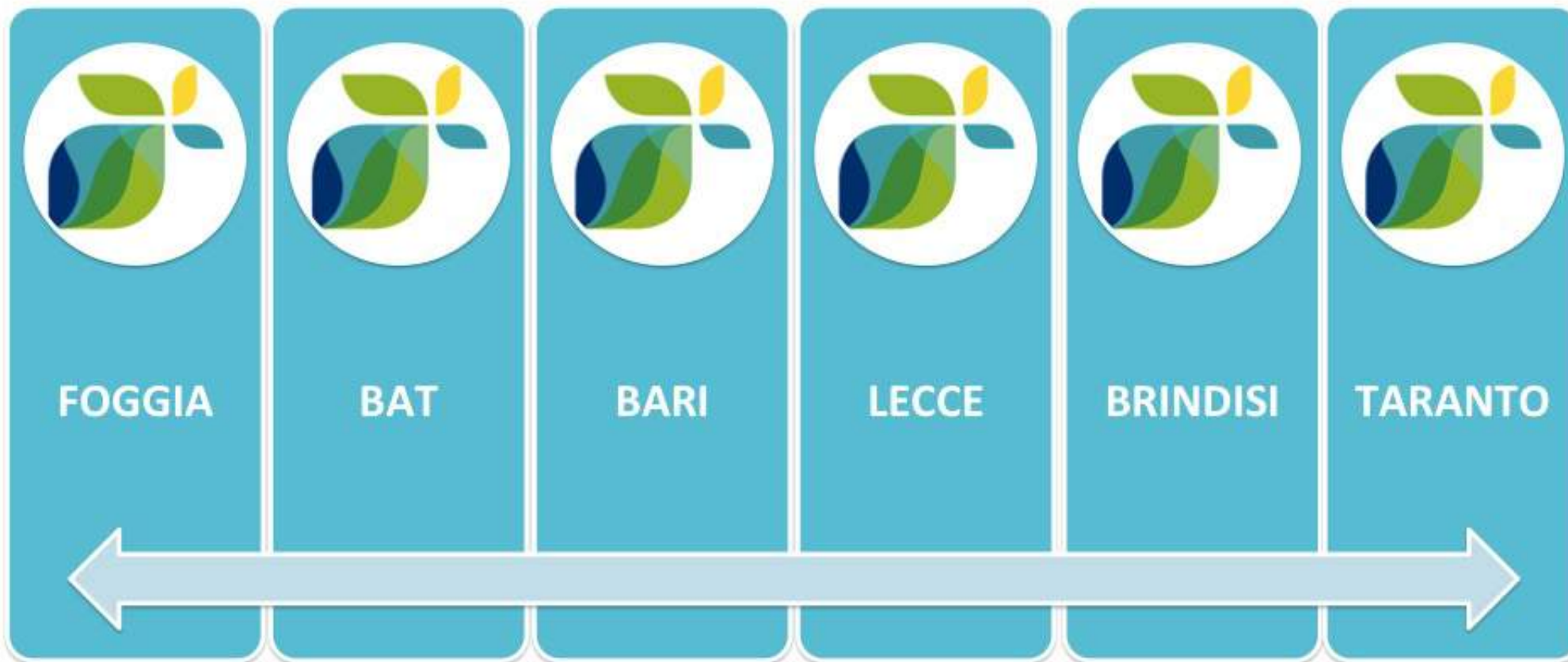


# Che cosa stiamo facendo

**Costruire una visione comune per il clima attraverso due pilastri**



# Le sei provincie pugliesi: lavorare per il territorio





# Il sito web per il coordinamento del Patto dei Sindaci in Puglia

**Puglia.com**





# Il sito web per il coordinamento del Patto dei Sindaci in Puglia

[pattodeisindaci@regione.puglia.it](mailto:pattodeisindaci@regione.puglia.it)

The screenshot shows a web browser window with the URL [pattodeisindaci@regione.puglia.it](http://pattodeisindaci@regione.puglia.it). The page features a green header with the 'PUGLIA.CON' logo and navigation links. The main content area is titled 'Richiedi Assistenza' and includes a form with the following fields:

- Richiedi Assistenza**
- Patto dei Sindaci
- Tutti i campi contrassegnati con \* sono obbligatori.
- Cognome e Nome \*
- Ente di Appartenenza \*
- Indirizzo Mail \*



# Come aderire al Patto dei Sindaci

## FASE 1

Presentare l'iniziativa del Patto dei Sindaci per il Clima e l'Energia al proprio consiglio locale/comunale. Al fine di facilitare le discussioni del consiglio, è possibile scaricare qui il Documento di impegno.

## FASE 2

Una volta adottata la risoluzione ufficiale da parte del consiglio, chiedere al sindaco - o a un rappresentante equivalente - di firmare il Documento di impegno del Patto.


## FASE 3

Dopo la firma, completare le informazioni online e caricare il Documento di impegno debitamente firmato. Prendere nota delle fasi successive descritte nell' allegato al Documento di impegno e nelle FAQ.

## Compila il modulo di registrazione

Inserire le informazioni richieste nei campi e caricare il proprio documento di adesione per completare la registrazione.

**Registrati**



Se il tuo Ente è già registrato sul portale del Patto dei Sindaci, basta entrare nella sezione "my covenant" e aggiornare il proprio profilo



# Grazie per l'attenzione!



**Cristina Belloni**

**Lecce, 21 novembre 2022**



Patto dei Sindaci  
**Un patto  
per il clima**

